

# Portfólio DIAMO

Saúde Móvel e Kits Didáticos  
FIRJAN SESI

Gerência Operacional Tijuca e Ações Móveis

DIAMO - Divisão de Ações Móveis

Versão 2024

Gerência Operacional Tijuca e Ações Móveis

DIAMO - Divisão de Ações Móveis

Valéria Rodrigues Sousa

Tel: (21) 2587-1240

Cel: (21)99693-2441

# Divisão de Ações Móveis (DIAMO)

Com o intuito de ampliar a abrangência de atuação das Unidades Operacionais, de forma inovadora, a Divisão de Ações Móveis é responsável por desenvolver projetos capazes de promover diversos serviços em diferentes segmentos de mercado.

Tal mobilidade oferecida através dos produtos móveis, além de contribuir para o aumento da capacidade de atendimentos, colabora na Qualidade de Vida, Responsabilidade Social, Educação Básica, Cultura e Atendimento Jurídico.

**QUANTITATIVO**

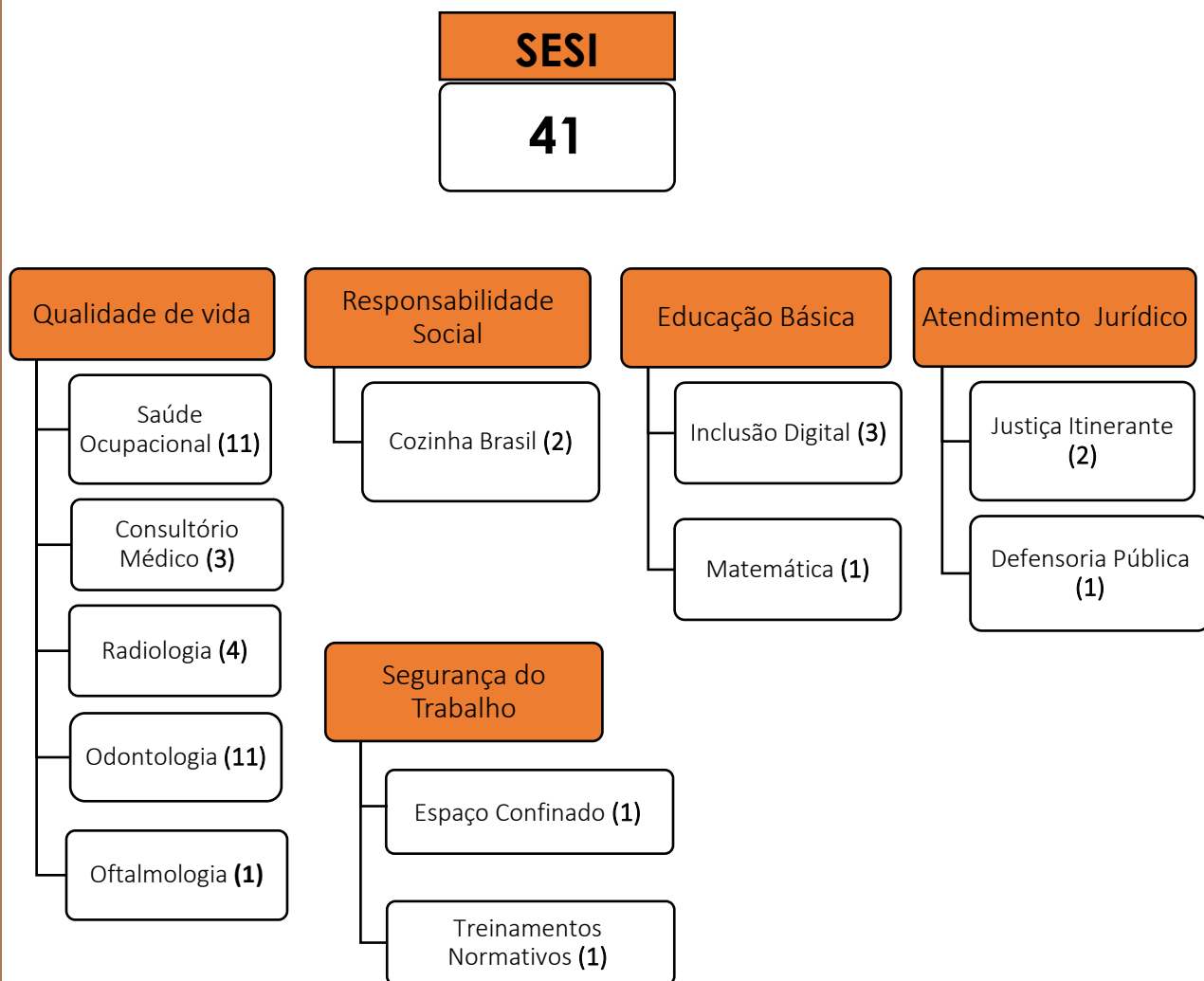
**SESI**

**51**

Total de  
Produtos Móveis

# Unidades Móveis

A organização do portfólio é segregada por tipos de atendimento e títulos das saúdes móveis e escolas móveis. Dessa forma, as unidades móveis encontram-se inseridas em 5 tipos de atendimentos: Qualidade de Vida, Responsabilidade Social, Educação Básica, Cultura e Atendimento Jurídico. A Figura demonstra a maneira como estão organizadas:



# Kits Didáticos

Através dos kits didáticos seguimos com o objetivo de apoiar as unidades operacionais. Os kits são desenvolvidos sob a forma de cases que abrigam equipamentos e ferramental para a prática dos cursos.



# Saúde Móvel - Qualidade de Vida

# Audiometria

As Saúdes Móveis de Ocupacional (Audiometria) representam a entidade FIRJAN SESI e são do tipo trailer, furgão e caminhão.

Exames oferecidos:

Exames	Capacidade*
<b>Audiometria</b>	<i>16 a 20 atendimentos</i> <i>4 horas</i>
<b>Acuidade Visual</b>	
<b>Espirometria</b>	
<b>Eletrocardiograma</b>	
<b>Eletroencefalograma</b>	
<b>Coleta de material biológico para análises clinica ou toxicológicas</b>	

\*Média referente a um turno de trabalho de 4 horas.



# Oftalmologia

A Saúde Móvel de Ocupacional (Oftalmologia) representam a entidade FIRJAN SESI e é do tipo trailer.

Exames oferecidos:

Exames	Capacidade*
<b>Acuidade visual;</b>	<i>16 a 20 atendimentos</i> <hr/> <i>4 horas</i>
<b>Teste de refração;</b>	
<b>Biomicroscopia;</b>	
<b>Campo visual de</b>	
<b>confrontação;</b>	
<b>Campo visual de</b>	
<b>confrontação;</b>	
<b>Tonometria;</b>	
<b>Fundo de olho;</b>	
<b>Teste de cores.</b>	

\*Média referente a um turno de trabalho de 4 horas.



Saúde Ocupacional

## Consultório Médico

As Saúdes Móveis de Consultório Médico representam a entidade FIRJAN Sesi e são do tipo trailer.

Serviços oferecidos:

### Serviços

**Atendimento Clínico Geral**





## Radiologia e Radiologia Digital

As Saúdes Móveis de Radiologia e Radiologia Digital representam a entidade FIRJAN SESI e são do tipo furgão e caminhão.

Exames oferecidos:

Exames	Capacidade*
Raio-X Tórax PA e Perfil	<u>16 a 20 atendimentos</u> 4 horas

\*Média referente a um turno de trabalho de 4 horas.



# Odontologia

As Saúdes Móveis de Odontologia representam a entidade FIRJAN SESI e são do tipo trailer.

Exames oferecidos:

Exames	Capacidade*
<b>UM Básica – Clínica Geral Odontológica (adultos e crianças)</b>	16 pacientes/dia
<b>UMOe tipo II Básica + endodontia</b>	06 pacientes/dia

- Saúde Móvel para levantamento epidemiológico – valor igual a UMO Básica com o dobro de atendimentos/dia. UMO básica: 16/dia e levantamento epidemiológico: até 32/dia.
- Além da estrutura móvel tipo Trailer o portfólio de Odontologia conta com Consultórios Avançados que são conjuntos de equipamentos e mobiliários odontológicos instalados em salas.



# Segurança do Trabalho

Segurança do Trabalho

## Espaço Confinado

A Escola Móvel Espaço Confinado representa a entidade FIRJAN SESI e é do tipo Semirreboque.

Serviços e cursos oferecidos:

Capacidade: 12 alunos

Cursos	Duração
<b>Segurança do Trabalho para Supervisores de Entrada</b>	40h
<b>Segurança do Trabalho para Trabalhadores Autorizados e Vigias ou Supervisores</b>	16h



# Treinamentos Normativos

A Escola Móvel de treinamentos normativos representa a entidade FIRJAN SESI e é do tipo caminhão.

Serviços e cursos oferecidos:

Capacidade: 10 alunos

Cursos	Duração
<b>NR 10 Curso Básico - Segurança em Instalações Elétricas e Serviços em Eletricidade</b>	40h
<b>NR 35 – Trabalho em Altura</b>	8h
<b>NR 06 - Equipamento de Proteção Individual</b>	6h
<b>Resgate técnico industrial em altura e/ou em espaço confinado conforme NBR 16710</b>	24h
<b>EAD Saúde Mental</b>	8h
<b>NR 5 - CIPA - Comissão Interna de Prevenção de Acidentes e de Assédio</b>	Grau 2 - 12h Grau 3 - 16h Grau 4 - 20h



# Responsabilidade Social

# Cozinha Brasil

## Temáticas atuantes



### AÇÕES DE QUALIDADE DE VIDA

Doenças Crônicas Não Transmissíveis (DCNT)

Alimentação Saudável/Educação alimentar para adultos

Alimentos funcionais e prevenção de doenças

Resgate ao hábito de cozinhar e autocuidado

Classificação dos alimentos e Rotulagem nutricional

Comer consciente (comer com atenção plena)

Comfort Food

Diabetes

Hipertensão

Obesidade

### AÇÕES DE EDUCAÇÃO

Alimentação sustentável com aproveitamento integral dos alimentos

Formação do hábito alimentar na infância

Educação alimentar para crianças

Segurança dos alimentos (Higiene e conservação)

Consumo consciente

Comfort Food

Classificação dos alimentos e Rotulagem nutricional



## Cozinha Brasil 001

A Escola Móvel da Cozinha Brasil representa a entidade FIRJAN SESI e é do tipo caminhão.

Serviços e cursos oferecidos:

Capacidade: 30 alunos

Serviços e Cursos*	Duração
<b>Cursos</b>	10h
<b>Oficinas</b>	4h
<b>Vivência Mão na Massa</b>	1h
<b>Palestra com degustação</b>	2h
<b>Atividade experiencial para passantes</b>	15min
<b>Concurso Gastronômico</b>	1h

\*Refere-se aos atendimentos em Empresas, Escolas, Feiras, etc. Importante salientar que o Kit Cozinha Brasil semifixa também promove os cursos acima mencionados, porém, ambos (Escola Móvel e Kit) podem operar de maneira independente. Dessa forma, a solicitação pode ser feita de maneira segregada ou junta.





## Cozinha Brasil 002

A Escola Móvel da Cozinha Brasil Sustentável representa a entidade FIRJAN Sesi e é do tipo caminhão.

Serviços e cursos oferecidos:

Capacidade: 24 alunos

Serviços e Cursos*	Duração
<b>Cursos</b>	10h
<b>Oficinas</b>	4h
<b>Vivência Mão na Massa</b>	1h
<b>Palestra com degustação</b>	2h
<b>Atividade experiencial para passantes</b>	15min
<b>Concurso Gastronômico</b>	1h
<b>Lives (online)</b>	2h



# Educação Básica

## Inclusão Digital

As Escola Móveis de Inclusão Digital representam a entidade FIRJAN SESI e são do tipo caminhão.

Cursos oferecidos: Educação Básica

Capacidade: 12 alunos



Cursos	Duração
<b>Operador de Computador</b>	160h
<b>Aprenda a Clicar Inclusão Digital</b>	40h
<b>Inglês Básico/Avançado</b>	40h
<b>Inglês Intermediário</b>	60h
<b>Espanhol Básico/Avançado</b>	40h
<b>Espanhol Intermediário</b>	60h
<b>Educação Orçamentária</b>	40h

Educação Básica

## Sesi Matemática

Os Kits do Sesi Matemática são exposições itinerantes que promovem a matemática de forma lúdica para o público infantil.

Cursos oferecidos: Educação Básica

Capacidade: 1000/dia (6h)



### Evento

Visitas guiadas

Aberto ao público



# Kit Didático – Responsabilidade Social

# RESPONSABILIDADE SOCIAL

Segmento	Tipos de Kits	Capacidade
Alimentos & Bebidas	Semi Fixo (2)	30 alunos
	Fixo (1)	



\*Refere-se aos atendimentos em Empresas, Escolas, Feiras, etc. Importante salientar que os Kits Cozinha Brasil também promovem cursos, oficinas, palestras, etc. Ambos, Escola Móvel e Kits, podem operar de maneira independente. Dessa forma, a solicitação pode ser feita de maneira segregada ou junta.

Responsabilidade Social

## Carreta Literária

A Escola Móvel da Carreta Literária representa a entidade FIRJAN SESI e é do tipo carreta.

Serviços e cursos oferecidos:

### Serviços e Cursos

**Projeto Cultural Carreta Literária (biblioteca móvel) disponibiliza um equipamento com acervo de 453 livros de literatura.**



# Educação Básica



Educação Básica

## Sesi Matemática

Os Kits do Sesi Matemática são exposições itinerantes que promovem a matemática de forma lúdica para o público infantil.

Cursos oferecidos: Educação Básica

Capacidade: 1000/dia (6h)

**Evento**

**Visitas guiadas**

**Aberto ao público**

